

6-551

8-3-1821

MAGNESITE

in the pressure to 8000 lb./sq. in. reduced it to 28.6 per cent. As the pressure increases the rate at which the porosity decreases becomes less. Hence, although presses yielding much greater loads could be constructed, it is doubtful whether the improvement in the product would

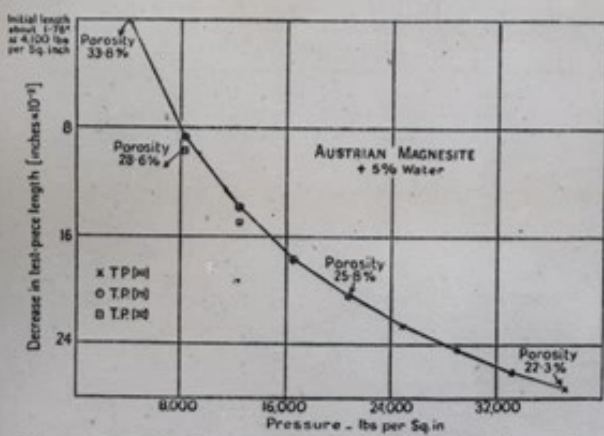


Fig. 50. Effect of moulding pressure on the porosity of magnesia test-pieces.

justify the additional expenditure required. It will be seen from the data given in Table VIII that the porosity of the fired brick is also affected (and the firing shrinkage considerably reduced) by the employment of greater moulding pressures.

and hence it should not be assumed that kiln cracks are always the result of the firing schedule employed. They may, however, be due in part to the decomposition of excessive amounts of hydrate in the dry brick. With the usual kiln firing, magnesite bricks shrink about $\frac{1}{2}$ in. per 9 in. length, the shrinkage being due principally to a decrease in porosity, but also to an increase in the specific gravity

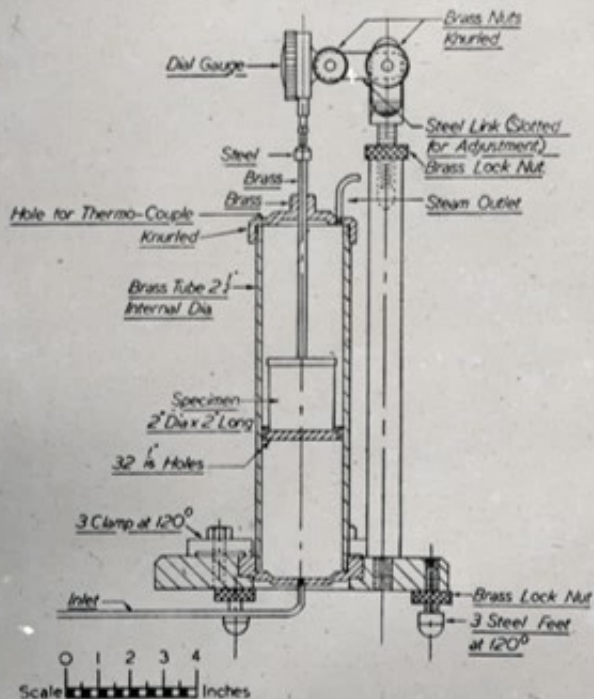


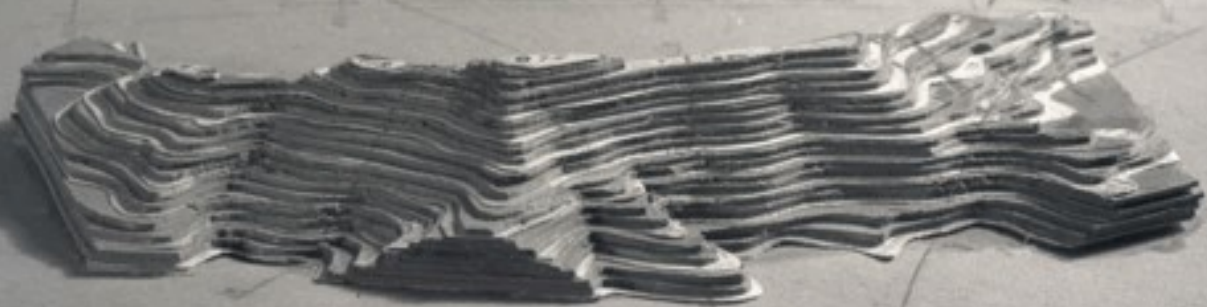
Fig. 52. Apparatus for measuring the hydration-expansion of magnesite. The brass container is heated by means of a resistance winding not shown in the sketch.

of the raw material. The method of stacking and firing magnesite bricks and the maximum temperature used vary greatly, the latter often being as low as 1400°C . and sometimes as high as 1650°C . The important thing from the steelplant point of view is that the

1271-3-1221
 55-455
 b-455



9-453-8-2-1821



1291-3-P

6-254



Scale 1:100,000

10-3-1921

6-259

FACIES ESTRATIGRÁFICAS

FACIES	CARÁCTER LITOLÓGICO	CARÁCTER PALEONTOLÓGICO
Bentónica marina abisal.	Arcillas, pizarras, radiolaritas.	Fósiles pelágicos y planctónicos, <i>Radiolarios</i> y <i>Diatomeas</i> .
Lacustre planctónica.	Rocas silíceas, arcillas.	<i>Ostrácodos</i> (<i>Cypris</i>), <i>Diatomeas</i> de agua dulce.
Lacustre pelágica.	Muy variado.	<i>Peces</i> de agua dulce (<i>Leuciscus</i> , <i>Lebias</i> , etc.).
Lacustre bentónica, litoral.	Pudingas, areniscas, aluviones, cantos rodados.	<i>Moluscos</i> dulceacuicolas herbívoros (<i>Lymnaea</i> , <i>Planorbis</i> , <i>Physa</i> ...), <i>Insectos</i> , <i>Huellas de Anfíbios</i> y <i>Aves</i> , <i>Vegetales terrestres</i> , <i>Algas</i> de agua dulce (<i>Characeas</i>).
Lacustre bentónica, profunda.	Arenas, margas, arcillas.	Elementos pelágicos y planctónicos.
Lacustre salina.	Yeso, sal común, silvina, carnalita, epsomita.	<i>Huellas de Anfíbios</i> , <i>Bivalvos</i> de aguas salobres (<i>Estheria</i>).
Fluvial.	Aluviones, pudingas, Brechas de huesos, Tobas calizas.	<i>Aves</i> , <i>Reptiles</i> (<i>Iguanodon</i>), <i>Mamíferos</i> (<i>Hipparion</i> , <i>Mastodon</i> , <i>Rhinoceros</i> ...), <i>Quelonios</i> ...
Le estuario.	Brechas, pudingas, arenas, margas, pizarras, etc. Pizarras bituminosas. Carbones, lignitos. Petróleos.	Faunas marina y dulceacuicola, alternantes. <i>Lamelibrancios</i> (<i>Anthraco-ria</i> , <i>Teredo</i> , <i>Arca</i> ...), <i>Gasterópodos</i> (<i>Glaucania</i>), <i>Gigantostáceos</i> , <i>Braquiópodos</i> , <i>Peces</i> , <i>Cefalópodos</i> , <i>Sigillaria</i> , <i>Lepidodendron</i> , <i>Calamites</i> , <i>Pteridospermeas</i> ...
De fuentes termales.	Rocas silíceas concrecionadas (ópalo, etc.).	<i>Diatomeas</i> .
Tunas.	Arenas.	<i>Gasterópodos pulmonados</i> .
Loess.	Arcillas aéreas (Loess).	<i>Mamíferos</i> (<i>Roedores</i>), <i>Gasterópodos</i> (<i>Helix</i> , <i>Pupa</i>).
Aluviones.	Cantos rodados, aluviones.	Restos de industria humana, <i>Mamíferos</i> y <i>Moluscos</i> utilizados por el hombre en su alimentación.

CUADRO N.º 2.

Caracterización de las diferentes facies estratigráficas.

FACIES	CARÁCTER LITOLÓGICO	CARÁCTER PALEONTOLÓGICO
Planctónica cálida marina.	Calizas, arcillas, pizarras.	<i>Foraminíferos</i> (<i>Globigerinas</i> , <i>Fusulinas</i> , <i>Lagénidos</i> , <i>Milióidos</i>).
Planctónica fría marina.	Pizarras, Arcillas, Radiolaritas, Tripoli.	<i>Pterópodos</i> (<i>Conularia</i> , <i>Tentaculites</i> , <i>Hyolithes</i> , <i>Cleodora</i>), <i>Graptolites</i> , <i>Radiolarios</i> , <i>Diatomeas</i> (<i>Galionella</i> , <i>Navicula</i> , etc.).
Nectónica y pelágica marinas.	Muy variado.	<i>Plesiosaurus</i> , <i>Ichthyosaurus</i> ... <i>Peces</i> (<i>Placodermos</i> , <i>Ganoideos</i> , <i>Teleostros</i>), <i>Ammonites</i> , <i>Nautiloideos</i> , <i>Belemnites</i> , <i>Trilobites</i> , <i>Filópodos</i> , <i>Medusas</i> .
Bentónica marina costera.	Brechas, pudingas, areniscas, cuarcitas, molasas, arcosas, calizas bastas, Ripplemarks.	<i>Gasterópodos</i> , <i>Lamelibranquios</i> (<i>Ostreoides</i> , <i>Rudistas</i> , formas perforantes), <i>Braquiópodos</i> , <i>Espojas</i> , <i>Equinodermos</i> (<i>Cidaris</i> , <i>Dinermas</i> ...), <i>Platas</i> (<i>Crustáceos</i> , <i>Anélidos</i> , etc.) <i>Algas</i> (<i>Fucoides</i> , <i>Fossilites</i> , etc.).
Bentónica marina litoral.	Calizas organógenas "arrecifes", Margas, arcillas, pizarras, areniscas, cuarcitas pizarrosas.	<i>Briozoos</i> + <i>Coralarios</i> + <i>Crinoides</i> + <i>Equinoides</i> + <i>Braquiópodos</i> + <i>Gasterópodos</i> + <i>Lamelibranquios</i> , <i>Tetracoralarios</i> + <i>Estromatopóridos</i> + <i>Tabulador</i> + <i>Cirtideos</i> + <i>Braquiópodos</i> , <i>Trilobites</i> , <i>Espojas</i> (<i>Favosites</i> , <i>Litistidos</i>), <i>Arqueociditos</i> , <i>Nummulites</i> .
Bentónica marina batial.	Arcillas, margas, pizarras, Calizas margosas.	<i>Nautiloideos</i> , <i>Ammonites</i> (formas aberrantes), <i>Trilobites</i> (<i>Paradoxides</i> , <i>Comocristes</i> , <i>Plicopóridos</i> ...), <i>Braquiópodos</i> (<i>Rhynchonella</i> , <i>Terebratula</i> , J), <i>Crinoides</i> (<i>Pentacrinoides</i>), <i>Espojas</i> (<i>Silicetas</i>).

6-358

313-111





PSX-9

1-2-1921



6-430

4-1-1921



D-231

10-4-1821



6-235

10-4-1911

6-533

52-4-1821



6-834

52-4-1421





1-1-1971

ܝܫܘܥ ܢܙܪܗܢ ܡܠܟ ܝܘܕܝܐ
 ΙΕΙΧ ΝΑΖΑΡΕΝΩΒΑΙΑΕΥΧ ΙΩΔΕΩΝ
 IESVS NAZARENVS REX IVDÆORVM

1-1-1971



6-191

A-2-1921





6-138

4-2-1821



1391-2-8

114.9



B. 5. 41

11-2-1921

1241-3-11

6 JUN



Yest 10/1/23

6-223

1291-2-11

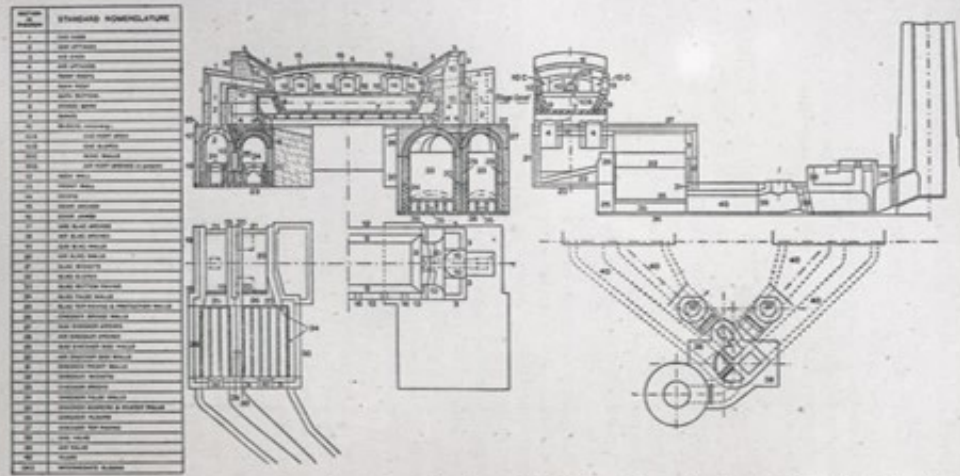
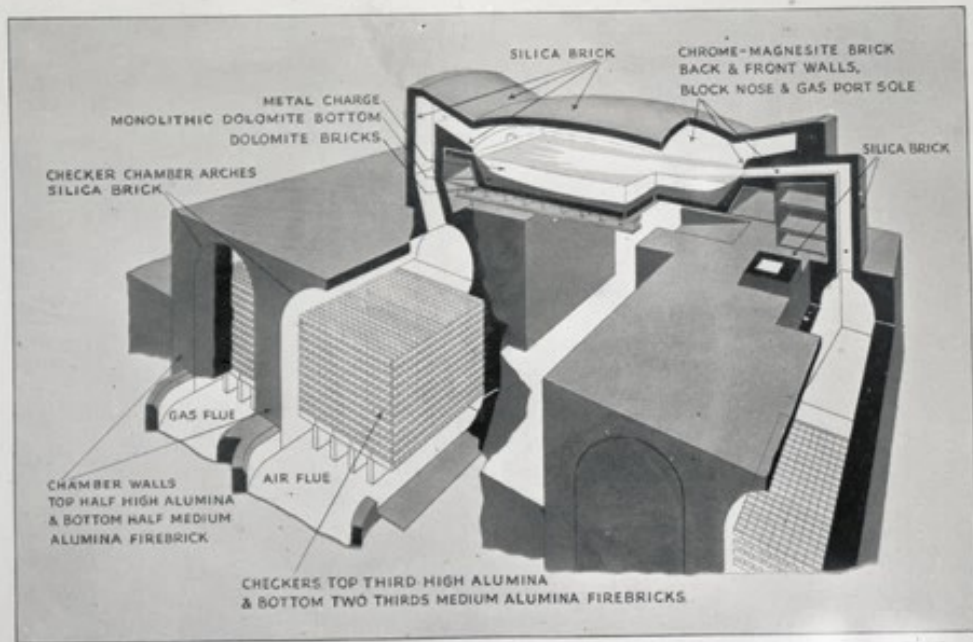


Fig. 119. Diagram showing nomenclature of the various sections of an open hearth furnace (Iron and Steel Institute Special Report No. 26).



1291-2-4 6-222



258

Fig. 110. Cold pig fixed open hearth furnace showing the path of the gases through the air and gas checker chambers (J. Pluck).

THE HEARTH

A vertical furnace of the
General quality of the
refractory, and the
size.

The refractory
of the
Kaiser
The refractory
of the
Kaiser
The refractory
of the
Kaiser

The refractory
of the
Kaiser
The refractory
of the
Kaiser

The refractory
of the
Kaiser
The refractory
of the
Kaiser



D-442

12-2-1882

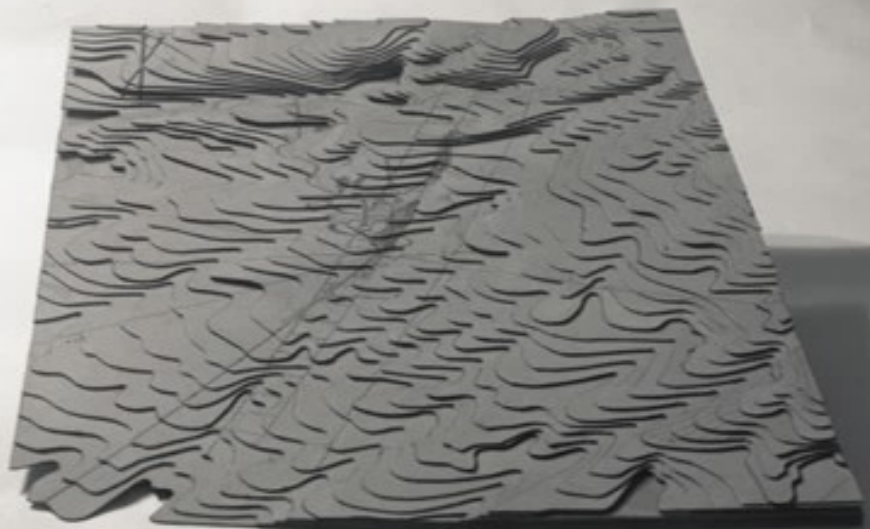






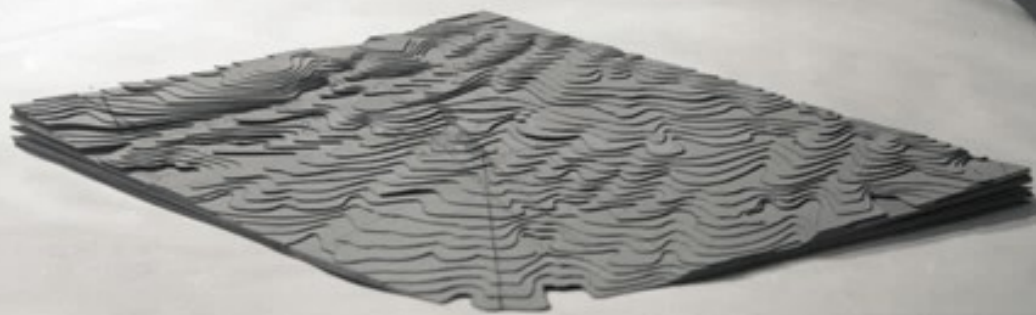
18-2-1821

9-448



17P1-2-01

P45-9



1291-2-21

9-520

9-221



ORFEO

THEATRE COMPANY

THEATRE COMPANY



ORFEO

B-425

SL-1-1821



ORFEO

6-1-22

5-2-1811



ORFEO

6-1824

57-2-1311



ORFEO

B-122

1-2-1911



6-120

1912-PS



8-1-21

8-2-181



6-8-28

58-6-1811



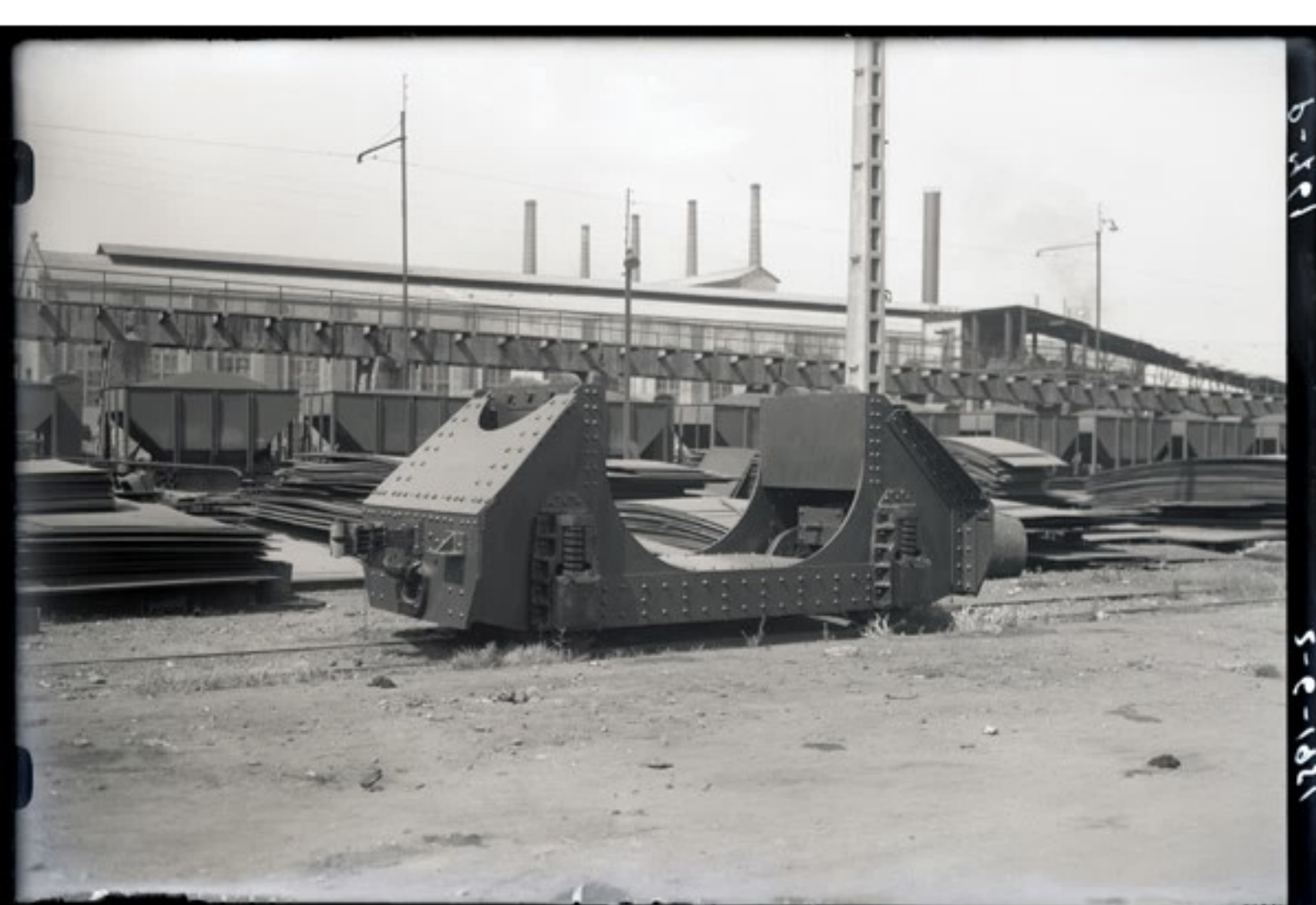
6-22-58

5-1-1111



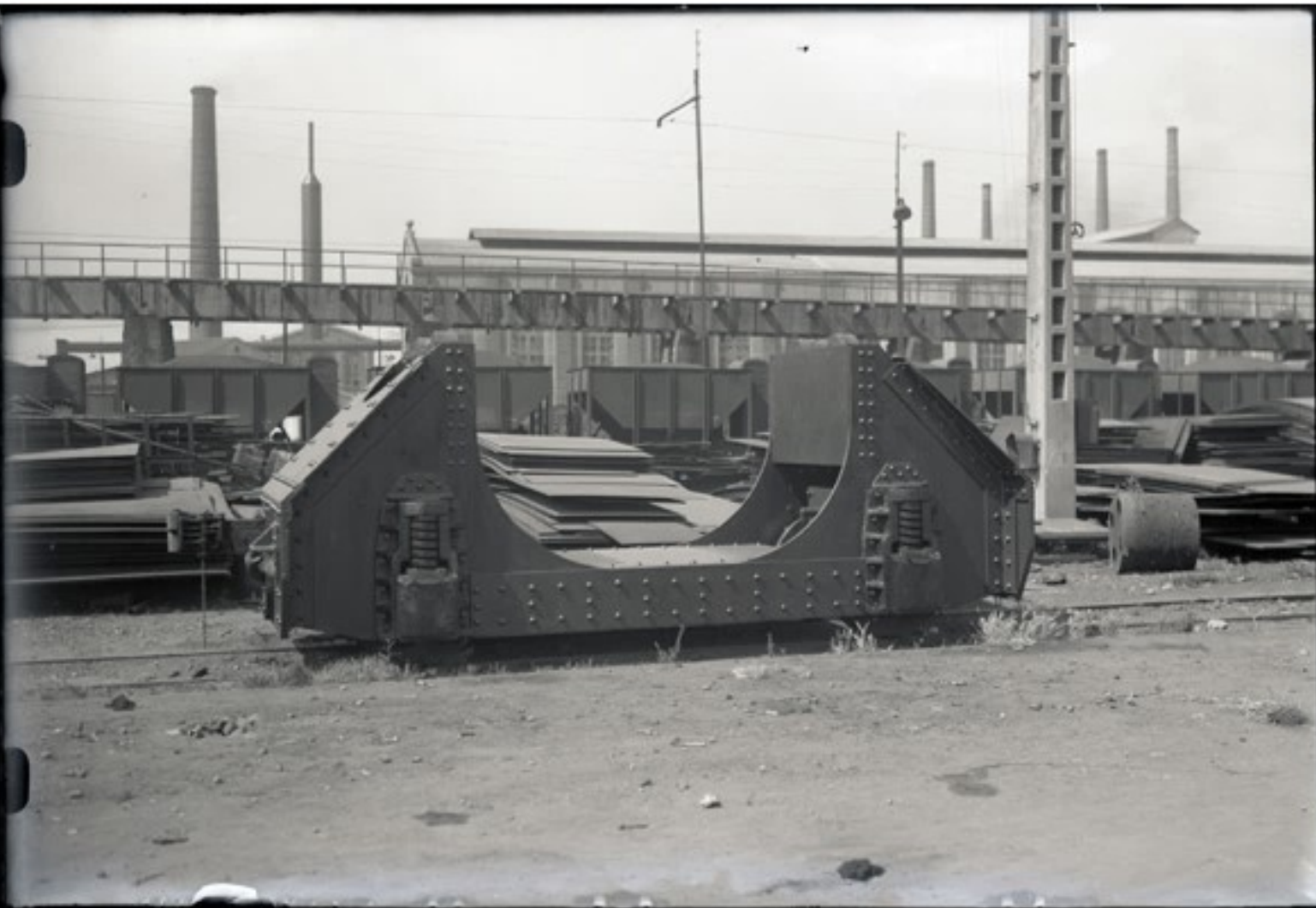
171-1-95

9-X-9



6-1891

5-C-1821



6-11-1911

5-5-1911





6-5-21

1281-0-3



B-102

2-C-1021



6-266

2-2-1921



6-11-21

2-2-1821





PHOTOGRAPHY

172-1811





122-9

11-C-1871



B-115

11-9-1971



B-113

11-6-1911



93. Lewin Rd,
Streatham,
London,
June 2

This is to certify that I, Anna
Breunan, of the above address, wish
to write Sr. Miguel Rome Leuboff
of Barcia de Paredes, 78, Madrid,
and Pucha de Sagunto, Valencia,
to stay in my house in return for
my ~~Vietnam~~ ^{esta Embajada de España} ~~stay~~ ^{Section Consular} ~~with~~
~~his~~ ^{buena relación para legalizar la firma de} ~~parents~~ ^{Valencia.} ~~in Valencia.~~
Mrs. Anna Breunan
Anna Breunan.

LONDRES DEL ARANCEL
ID. es el parecer de ANNA BREUNAN
El Ministro Consejero
de la Sección Consular
MIGUEL ROMERO LEUBOFF
MIGUEL ROMERO LEUBOFF
SECCION CONSULAR
ESPAÑA EN LONDRES
MIGUEL ROMERO LEUBOFF

15-9-1921

B. 442



1991-2-91

9-442



15-2-1921

9-444



6-228

15-6-1921



15-e-1861



1791-2-51

9-88-9



6-28

15-6-1861



6-1885

15-c-1881

6-183





P-188

18-6-1921



6-183

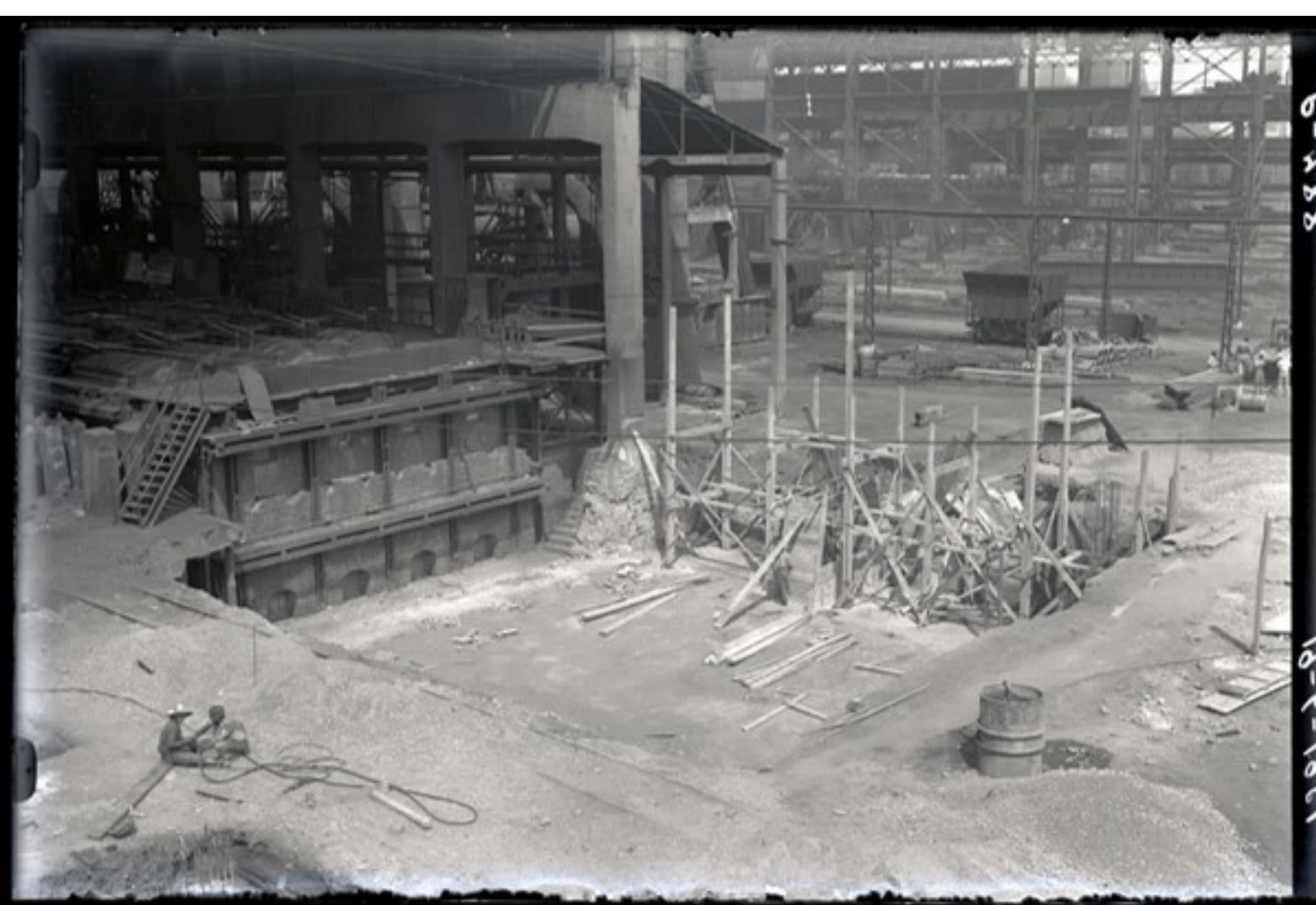
128-2-81



6-286

18-2-181





884-9

1961-6-8



983-9

18-9-1871



Madrid, 18 de mayo de 1951.

INSTITUTO DE CULTURA HISPÁNICA

N.º 476

Excmo. Sr.:

Según consta en la documentación - que exhibe don MIGUEL ROURE LINHOFF, ha sido distinguido con una beca del Colegio City of London, de Moorgate, London, E.C. 2, (England), para seguir en este Centro un - Curso de Verano desde el 23 de julio próximo al 17 de agosto. Dicha beca cubre la totalidad de gastos de desplazamiento y estancia del Sr. Roure en Inglaterra, por lo cual no precisa disponer de divisas.

Lo que a los efectos de la actual - legislación española en materia de divisas, me complace en poner en conocimiento de V. E.

Dios guarde a V.E. muchos años.

EL DIRECTOR,



[Firma manuscrita]

Excmo. Sr. Director General de Seguridad.-

6-490

50-9-1861

DON MANUEL SEGARRA SALVADOR, TENIENTE CORONEL MAYOR DEL
REGIMIENTO DE INFANTERIA ESPAÑA Nº 18 DEL QUE ES PRIMER
JEFE EL SENOR CORONEL DON CAYETANO VAZQUEZ SASTRE

CERTIFICO: Que el Alférez eventual
de Complemento D. MIGUEL ROURE
LINDHOFF, hijo de Jerónimo y de Ma-
ría natural de Guecho (Bilbao),
perteneciente al reemplazo de
1946, ingresó en este Cuerpo en
1º de Marzo del corriente año, per-
maneciendo en el mismo hasta el
día de la fecha, que es licencia-
do por haber cumplido los seis me-
ses de prácticas reglamentariass.

Y para que conste y a petición
del interesado firmo el presente
en Campamento de Bétera (Valencia)
a treinta y uno de Agosto de mil
novecientos cincuenta.



9-1861

50-6-1861



B-485

SE-2-1921





6-182

SE-C-182



6-282

see-e-121

GUARDIA CIVIL
133ª Comandancia.
Puesto de Ojos Negros

NÚMERO 209

Habiendo llegado a conocimiento de mi Autoridad que mañana día 29, fiesta de 1ª clase, trabajan en la explotación de estas Minas de Hierro y no habiendo ley alguna por la cual se pueda trabajar en la festividad de San Pedro y San Pablo, ni DIVINA ni humana, pues, caben en nuestro Patria los prohiben tassativamente, por lo que sólo un desaliado sin conciencia infringirá desvergonzadamente tales preceptos, se servirá V. como Jefe de la Explotación de esta residencia, comunicar con la máxima urgencia sin excusa ni pretexto alguno a este Despacho Oficial y siempre antes de las 48 horas a partir de esta fecha, quién ha dado la Orden de trabajo, motivos que le impulsaron a realizarlo y fundamentos LEGALES; asimismo remitirá una copia íntegra del permiso de trabajo sin perjuicio de exhibir éste al que suscribe cuando sea requerido para ello, para dar cuenta a la superioridad oportunamente a los efectos correspondientes que en justicia procedan.

Dios guarde a V. muchos años.
Ojos Negros a 28 de Junio de 1.951.
EL CABO PRIMER COMANDANTE DEL PUESTO.-

Eduardo Forcans
Forcans

SEÑOR FACULTATIVO DE MINAS JEFE DE LA EXPLORACION DE LA
COMPANIA MINERA DE SIERRA MENERA DE OJOS NEGROS

PLAZA

20-2-1971

9-5-56



6-124-9

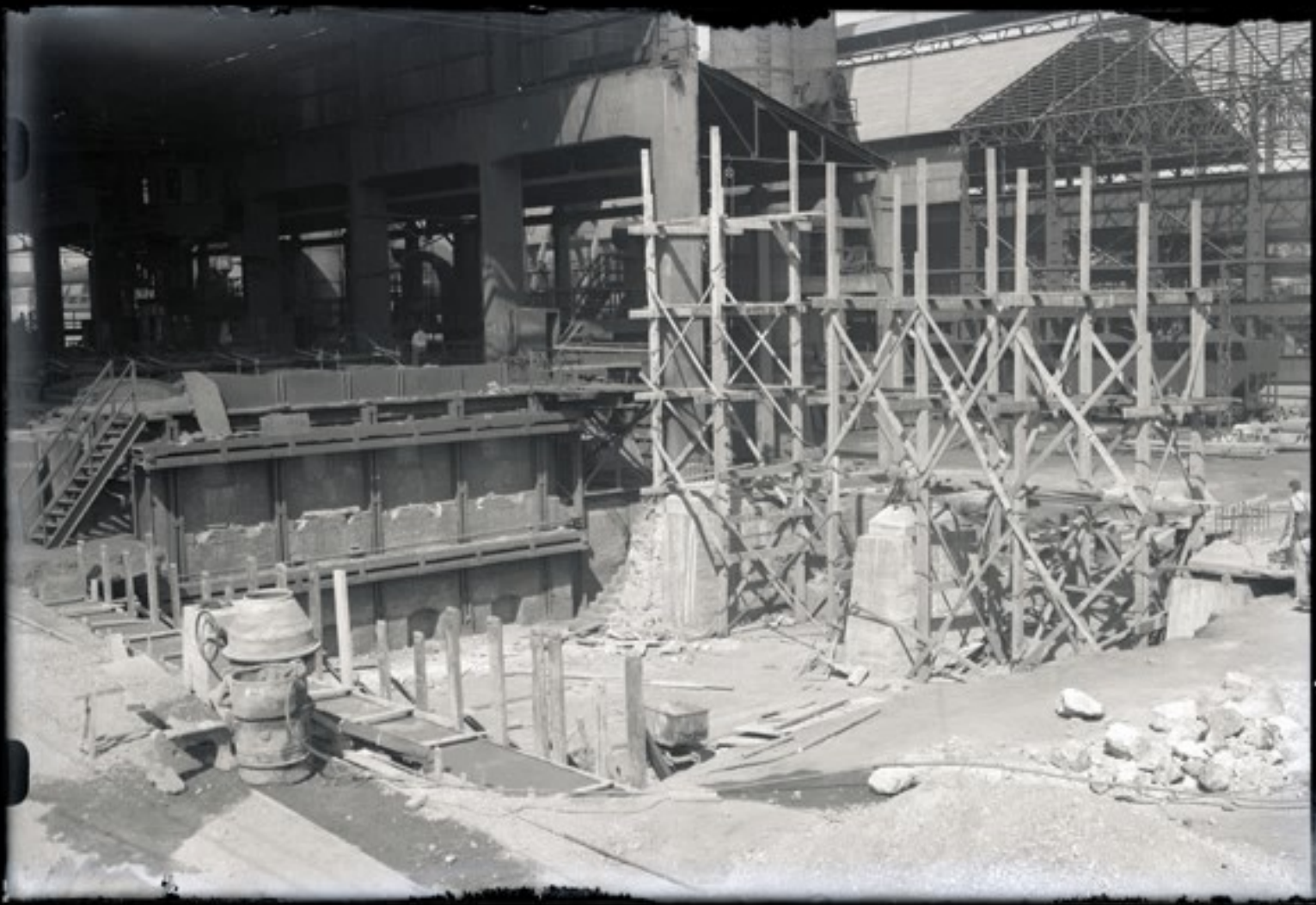
3-2-1921



823-6

2-8-1921





6800

3-7-1961





8-805

3-7-1921



6-203

3-1-1871



B-802

1291-4-3



6-802

11-2-12/1

1, Shakespeare Road,
Bedford.

25-6-51.

Estimada señorita,

Me dice Miss Bartell que Vd. quiere venir a Inglaterra por algún tiempo, trabajando como compañera, y yo le ofrezco ~~un~~ ^{un} ~~pequeño~~ puesto en mi casa en esta capacidad.

Me gustaría mucho que Vd. viniera después de las vacaciones, digamos a fines o a mediados de septiembre, por unos tres o cuatro meses. Como tengo mucha afición a los españoles, le recibiré con mucho placer.

Serán muy pocos sus deberes - ayúdame un poco con el trabajo de la

casa y principalmente tenerme
compañía, aunque seguramente
tendré bastante tiempo libre.

Por eso le ofrezco los
gastos de su viaje hasta
aquí, y de su cuarto con
pensión, y 15 chelines por
semana.

Espero que Vd. pensará bien
aceptar esta mi oferta, y
aguardo su contestación.

Queda de Vd. s.^a ofi.^a



No.

Visto en esta Embajada de España
Sección Consular.

Cuando solamente para legalizar la firma de

Mrs F. Hooper de

11, Hatfield Road, Bedford

Secretaría

Londres

Cada

El Ministro Consejo

Jefe de la Sección

ENDE DE ENTE DISPOSICION

Bailei

CAMBIO OFICIAL APTA
ORO = PENNYES
PTA. 13 13 97

LONDRES

DEL ARANCE



Almirante
Valencia,
Spain.





6-808

11-8-1931





6-8-11

14-8-1921



6-815

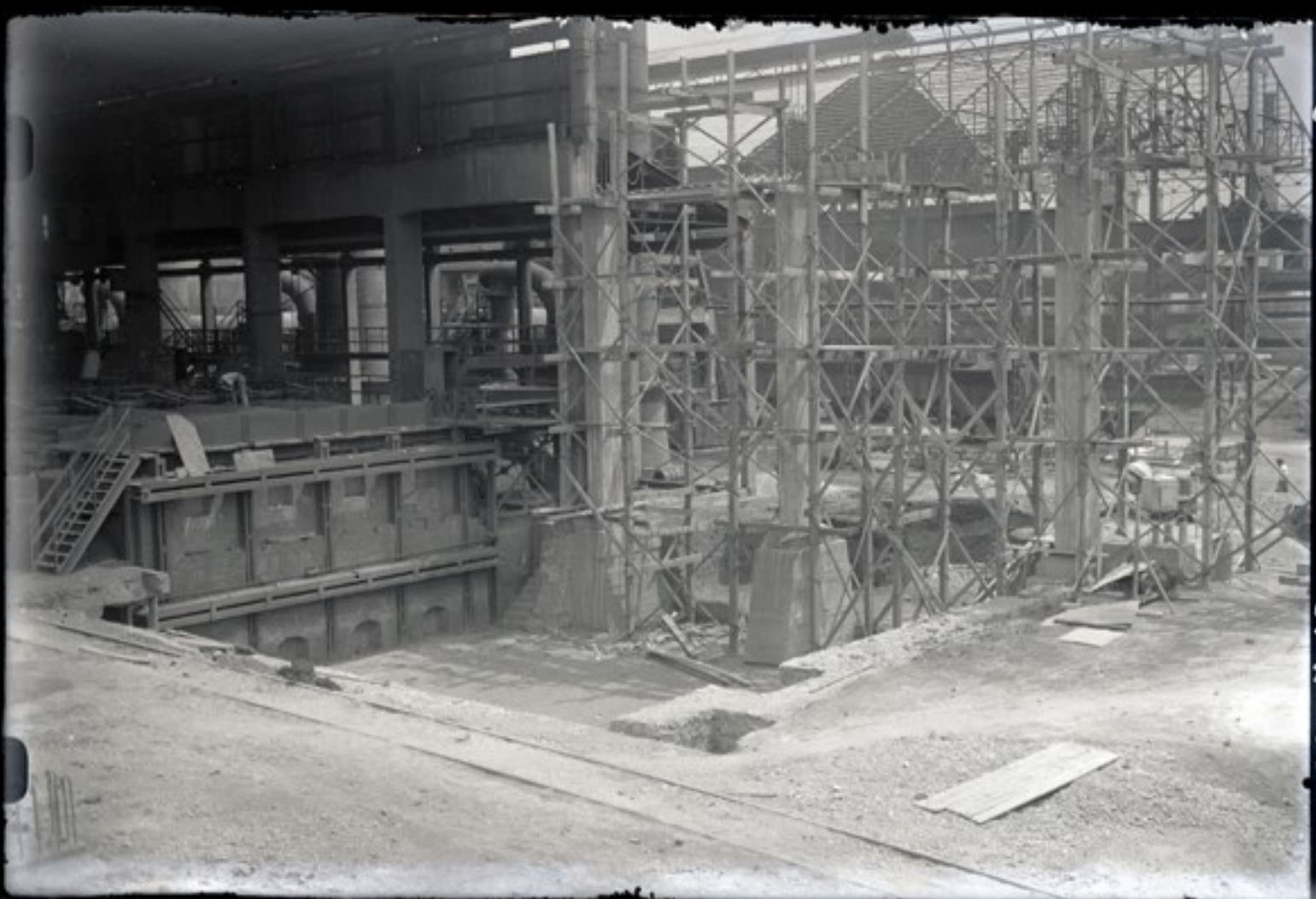
18-4-1921











6814

31-8-1821



6-28-88

2-2-88







11-8-1921

1291-8-11

558-9





6-253

11-2-1821



6-254

11-8-1921







1791-8-71

258-9



6-854

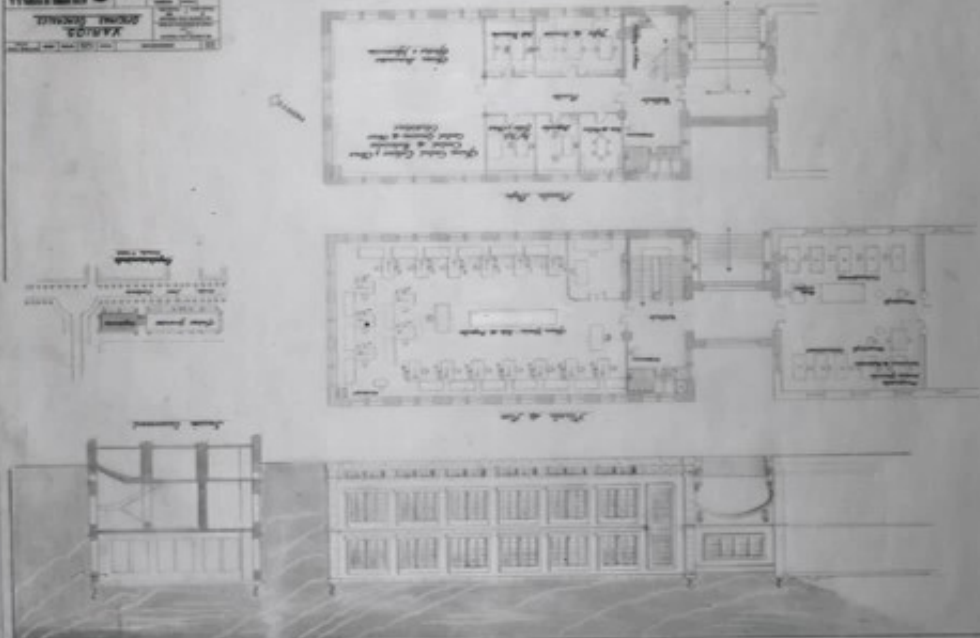
51-8-1821



B-856

51-8-1821

7 3206
KARLIS
GENERAL CONTRACT



54-8-1621

9-833





6-234

58-8-1821



6-232

58-2-1821



6-83X

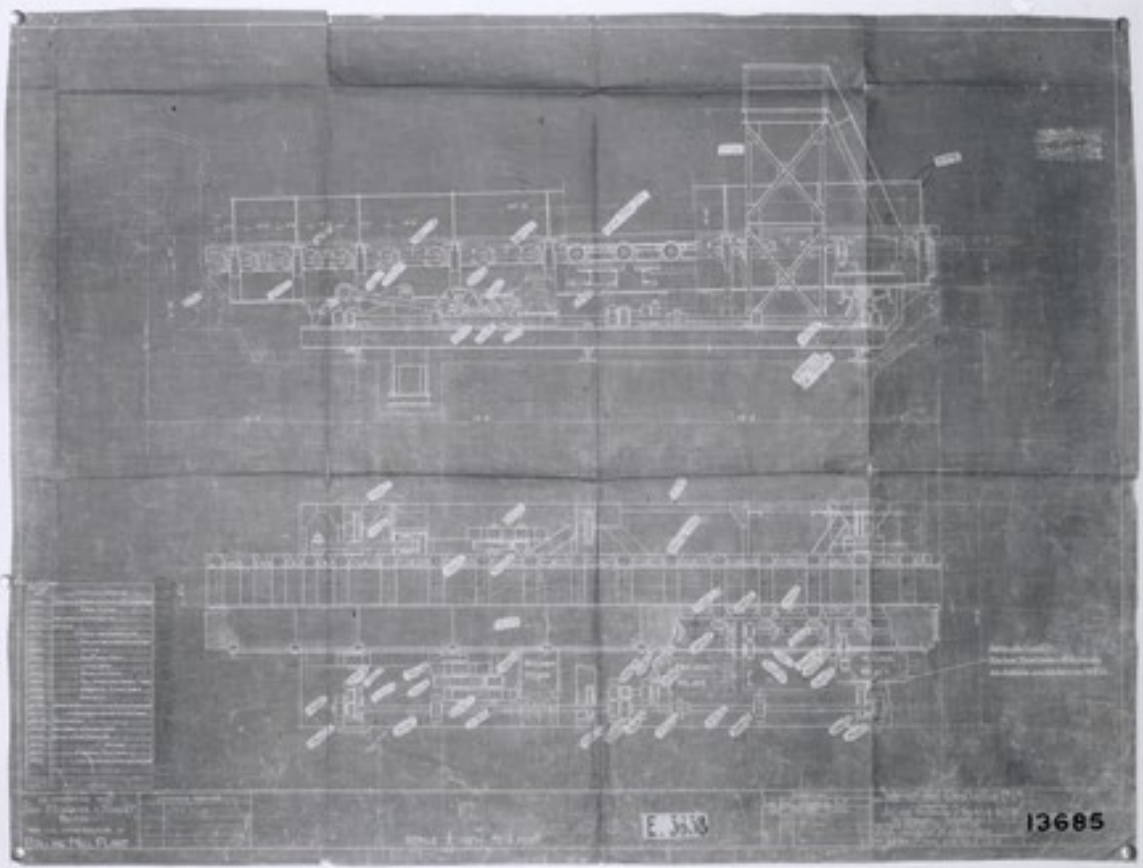
58-8-1821

58-8-1821

6-838

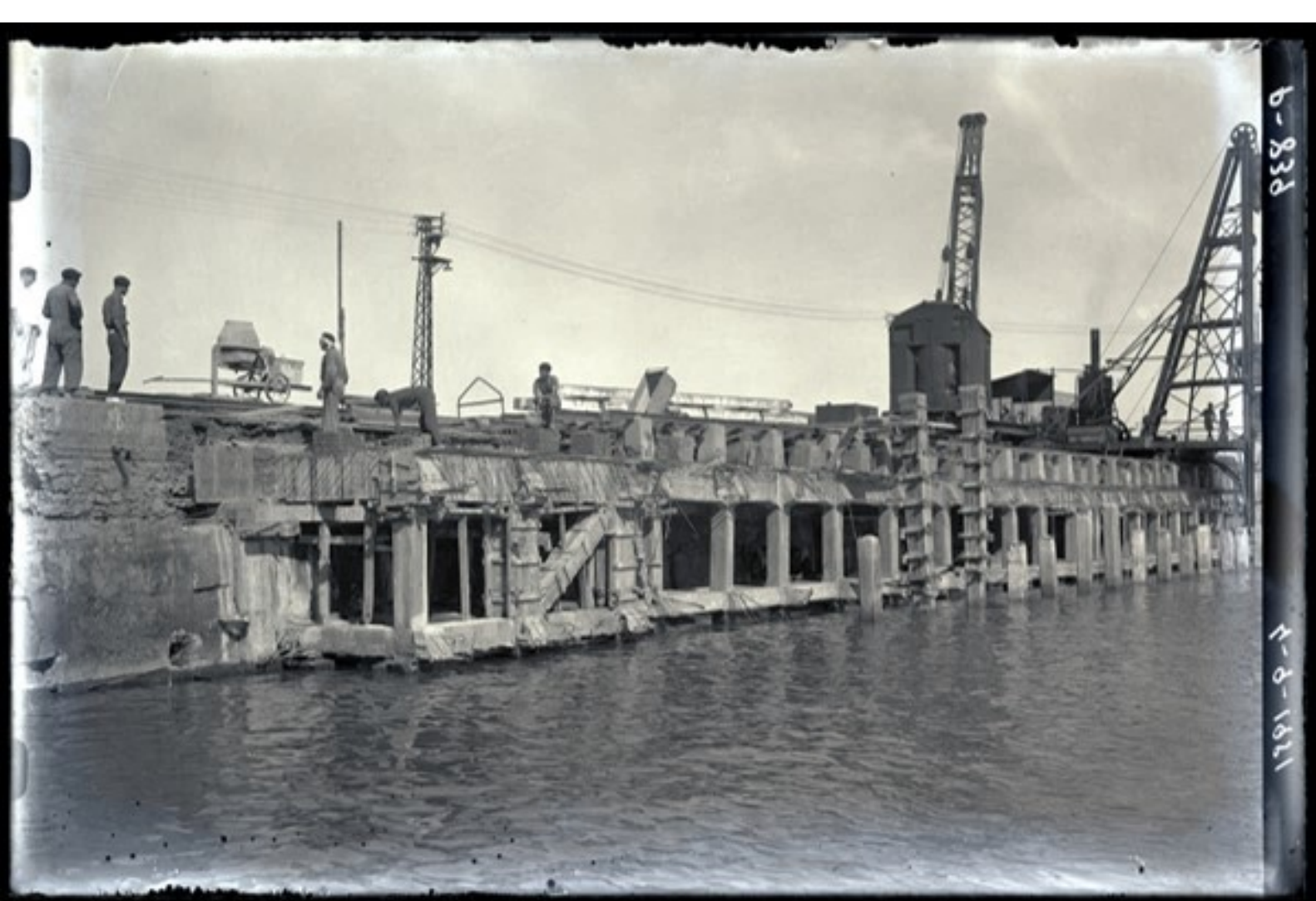
0-838

58-8-1821



E 333

13685



6-83d

4-8-1921



6-810

1291-P-4



MSM 6-941

4-8-1921



W/ARK 6-843

A-8-1821



KINGMAN 6-844

1-8-1921



6-812

4-8-1921

6-849

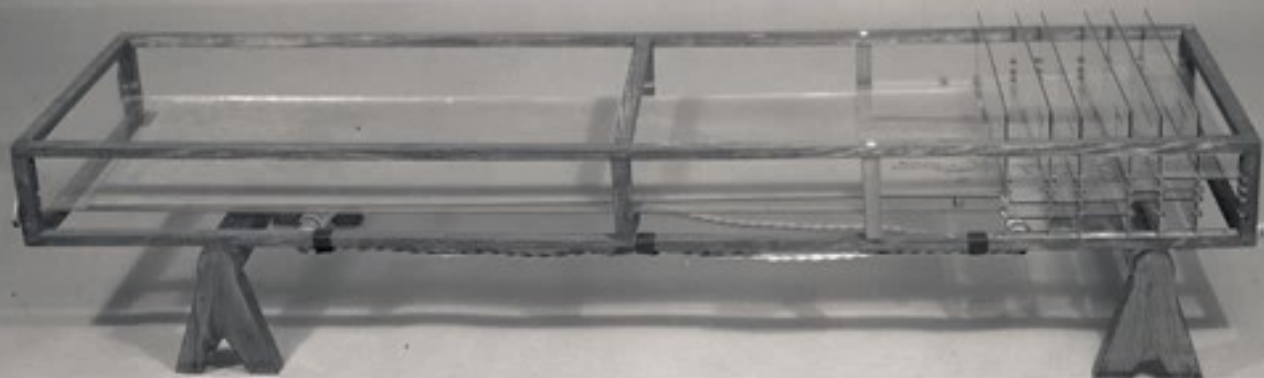
1291-8-1





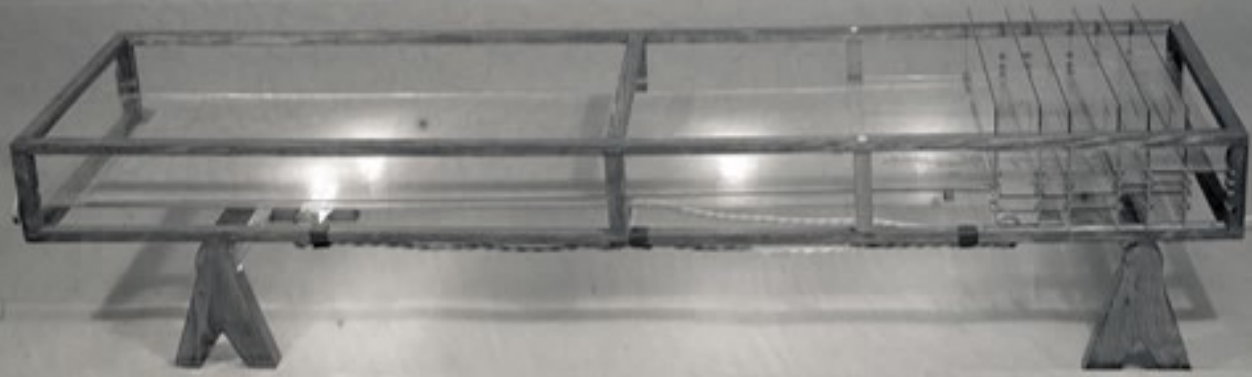
218-9

1791-2-4



8-248

1791-8-4



1291-P-X

P18-9





6-221

18-9-1921





6-823

51-8-1921





6-822

51-8-1821



b-82c

SI-8-1821



6-82X

51-8-1921



6-828

51-8-1821



6-8220

51-8-1821



MONTREALERA

8-260

110164